

入試結果報告

今年も高校入試、大学入試でも嬉しい結果が届きました。みなさん、おめでとうございませう。

高校入試結果一覧

神戸高校

大学入試結果一覧

- 大阪大学 (歯学部)
- 大阪市立大学 (医学部)
- 九州大学 (医学部)
- 甲南大学 (マネジメント創造学部)
- 神戸大学 (経営学部)
- 駒沢大学 (法学部)
- 慶應義塾大学 (経済学部)
- 順天堂大学 (医学部)
- 上智大学 (法学部) (経済学部)
- 東京大学 (理科Ⅱ類)
- 同志社大学 (経営学部)
- (理工学部情報システムデザイン学部)
- 兵庫県立大学 (国際商経学部)
- 松本歯科大学
- 明治大学 (商学部) (経営学部)
- (政治経済学部)
- (情報コミュニケーション学部)
- 立命館大学 (経営学部)
- 早稲田大学 (政治経済学部) (商学部)
- 桃山学院大学・大阪経済大学

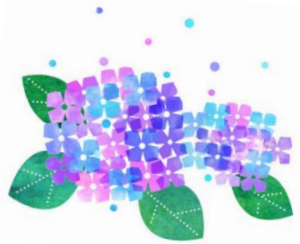
※合格者が複数いる学校も含まれます。

S・Uさん

慶應義塾大学(経済学部) 進学

私はこの度、慶應義塾大学経済学部へ合格し、進学することとなりました。私の受験期の経験をお伝えしたいと思います。国語に関して、私は小学生の頃から得意で、センスがあると褒められていました。ですが、それに甘んじて中高に入ってから全く勉強をしない上に、論理的にも考えられてはならず、「センス」に頼り感覚で問題を解いていました。それでは、高校の授業や共通テストはなんとかなるとしても、東大など上位校の問題には対応できませんでした。私は松桜塾のおかげで、ただ論理的に考えられるようになっただけでなく、問題文で論じられるテーマの背景を知って問題を解くという、それまで思いもしなかったことが出来るようになりました。本当に感謝しかありません。

話は変わりますが後輩の皆さん、希望はひたすら高く持つてください。そうすることで周りに集まる人間も高い志を持つ人になり、その人たちに引け張られて確実に自分を成長させることができます。皆さんの志望の学校に合格されることを願っております。



合格者の声

松桜塾の合格体験記、とりわけ大学受験では「嫌々勉強した人がいない」という共通点があります。どうしたら自発的に勉強できるのか、どうやったら目標や夢に近づけるのか、先輩の声にはヒントがたくさん。ぜひ読んでみてください。

S・Hくん

東京大学(理科Ⅱ類) 進学

僕は小五から高三、そして浪人一年の約九年間松桜塾に通い、今年志望する大学に合格できました。入塾したときは、国語が少し苦手です。今は文章で考えを書くのがそれほど苦痛ではなくなりました。それは、言葉で表現して書く練習をこの塾で少しずつでも続けていたおかげだと思えます。

よく言われるように、時代に左右されない豊かな表現力を身に付けるためには、知識量を増やすよりむしろ、頭を捻り言葉を用いる経験を積むことの方が重要です。その点僕はまだまだですが、松桜塾の授業では毎回以前よりは良くなったと感じられました。週一回書く訓練を見守ってくれた塾の先生方にはただ感謝するしかありません。勉強はすぐに成果が出るわけではなく、た

夏の特別イベント

算数道場

当塾自慢の算数講師による算数思考を育てる特別講座です。主体的に学ぶ、今まで体験したことのない非日常の算数授業にご期待ください。

- 日時 計算・・・7月27日・8月19日
規則性・・・7月29日・8月20日
図形・・・7月30日・8月24日
- 13時30分～15時
- 対象 小3・4年生 *塾生・塾外生
- 定員 各回6名 先着順
- 料金 1回3300円(税込) 教材費込

現役東大生が教える！

考える力をつけるプログラミング講座

プログラミングには、技術より前に「何が必要か」「その実現には何をすればいいか」ということを考えられる力が要ります。当塾の卒業生が、今の小学生に知ってほしい思考の基礎を楽しくお届けします。

- 日時 8月6日(金) 13時30分～15時
- 対象 小4・小6生 *塾生・塾外生
- 定員 8名 先着順
- 料金 3300円(税込) 教材費込



いてい半年以上たつてから徐々に変化が現れます。継続が肝要であるとはいえ、何の考えもなしに、評論にせよ、古文にせよ、自分にとって難しい文章を読み書きし続けるのは厳しいことです。しかし、実力をつけるには、つらいことを一定期間続ける必要があります。車を支える原動力は好奇心だと考えています。車で目的地に進むためには、車の性能以前に運転手のハンドルさばきが重要です。僕は、勉強も効率を意識するよりも、自分の興味に導かれるように進めていったことが成長につながったと考えています。

これは僕の経験なのですが、学習に用いたテキストを理解することで、社会に起こっている出来事の本質に気付いたようなこともありました。その時はすごく爽快でしたし、そうした現象自体も面白く感じました。知識を基にほかの事実と結びつけて考えることが、今の僕の思考力につながっていると思います。このように思考が放射状に延びていく感覚は、テキスト文をしっかりと読み込み、腑に落とし、興味づけてもらえたおかげだと思えます。

自分の好きなことは大切に、すべきたと思えますし、僕としては面白いことについて考える機会を与えてくれた松桜塾に、長い間通い続けてとても良かったです。



夏期講習の案内

長い夏休み、好きなこととして過ごしたい！それなら、「楽しい勉強」もしてみませんか。

松桜塾の夏期講習は子どもたちも楽しめるマンガやカードを使って、ひたすら「書く」「考える」練習をします。また、読書感想文講座では本を読み込み、テーマを見つけ出して自分の考えを深め、文章にします。「書ける」「考えられる」は学習そのものへの自信へとつながります。楽しみながらかしくなる松桜塾の授業を、この機会にぜひご受講ください。詳細はHPをご覧ください。

期間 7月19日(月)～8月27日(金)

★夏期講習★

- ベーシックコース 60分×4回
- スタンダードコース 90分×4回
- ★読書感想文コース★
- 小1・2年生 60分×3回
- 小3・4年生 60分×4回
- 小5年生以上 90分×3回

★記述対策コース★

小5・6年生 90分×4回

申込・詳細についてはHPをご覧ください

『三びきのコブタのほんとうの話』

対象学年／小学校低学年

みなさんは「三匹のこぶた」のお話を覚えて
いますか？ わらで家を作った長男のこぶた
と、枝で家を作った次男のこぶたは、森からき
た腹ペコのオオカミに食べられてしまいます。
しかし、レンガで丈夫な家を作った三男のこぶ
たは知恵をしぼることで、逆にオオカミをやっ
つけることができたというお話です。

そこで、ジョン・シエスカの『三びきのコブ
タのほんとうの話』を紹介いたします。この本は「三
匹のこぶた」のお話がオオカミ目線で描かれて
いて、今までの概念が覆されるような一冊で
す。オオカミがコブタの家に行った理由はなん
でしょう。なぜ、コブタの家は吹き飛ばされて
しまったのでしょうか。オオカミの独特な言い訳
は、ユーモアにあふれていて思わず笑ってしま
います。

おなじ出来事でも少し視点を変えてみると、
そこには全く違う考え方がるように、物事は
一方からみるだけでは不十分であることを、お
もしろおかしく教えてくれます。絵にも細かい
工夫がされています。絵本ですが、親子で一緒
に楽しんでいただけるので是非、手に取ってみ
てください。



ジョン・シエスカ 著 訳
いくしまちさこ 岩波書店
1,980円(税込)

勉

強を楽しく！

かなり前のことになりましたが、学
習理論を学ぶ過程で、P・シーリ
イ博士から「勉強を加速させるの
は、特別なテクニックではなく、学
習障壁(ブロック)を外してやるこ
とだ」と教えられました。

一般的には、学習成果を早く出し
たいとき、何らかのテクニックを知
ればうまくいくのではないかと考
えます。しかし、何かが加わって
いるためにかえってうまくいかなく
なるとは！ 博士の「もともとの人
才性を拓く」という発想は、どの人
も才能に満ちているという前提の
もとにあります。良くなつていく子
供たちをたくさん見ている体験か
ら、明るい真実性を感じます。

学習障壁とは、スムーズな学習に
マイナスの反応を引き起こすさま
ざまな条件で、基本的には「これ、
面白い」とか「私には無理」な
ど思い起こさせるものです。構造
的・心理的なものから、身体・脳の
器質的な問題から引き起こる個人
差の問題など多種多岐に渡ります。
その一つに、実際の物理的な障壁
や限界という問題があります。まだ
幼い子供に何時間も机の前で学習
させるには、身体的・精神的な成長
を待たせませんが、無理にさ

松桜塾 親の会

「脳と心のメカニズム・才能を開く多重知性理論」

「成績を上げたいけれども、何をすればいいの
か。」こう言ったお声をよく伺います。学びの才能
は誰しもが本来備えており、私たちはその引き出
し方を知らないだけなのです。脳機能の仕組みと
理解のシステムが分かれば、最大限のパフォーマンス
を発揮して楽しく学習できるようになりま
す。

タイトルは難しく思えますが、内容は分かりや
すく、すぐに活用できるものです。子どもの良さ
を引き出す学習術を知り、楽しく勉強できる夏休
みにしませんか。

日時： 7月11日(日)または12日(月)

10時30分～12時30分

※両日、同じ内容です

対象： 保護者

※塾生以外の保護者の方も歓迎です

定員： 8名

場所： 松桜塾 2階

受講料： 1100円(税込)

「都合の良い日に」参加ください。
お申込みはHPにて受付いたします。

月謝引き落とし

7月 6月28日(月)
8月 7月27日(火)
9月 8月27日(金)

*振替日までに口座へご入金ください

*口座振替でない方は、指定口座へのお振込み
をお願いいたします

祝日による休塾日

7月22日(木)・23日(金)

*木・金曜の通塾生は右記授業を振り替えてください
8月9日(月)～8月14日(土) 夏期休業
*この期間の授業は振替不要です

新型コロナウイルス感染対策

松桜塾では、継続して感染防止対策を行っており
ます。詳しくはホームページをご覧ください。
また、教室内の人数も調整して授業を行っていま
す。そのため、座席数には限りがございます。予め
ご了承ください。

最後までお読みいただき、ありがとうございます。
「ご意見・ご感想などございましたら、
ご連絡なくメール・FAXにてお聞かせくださ
い。今後の教室の運営、ニュースレターの作成
に反映させ、ますますの充実を図って参ります。
また、本紙の配信がご不要の場合、その旨
ご一報くださいますようお願いいたします。

せると無能感を感じさせてしま
うでしょう。そして、次の学習にお
いても「できない」「叱られてしま
う」など取り組むのにネガティブ
な気持ちを持ってしまい、勉強自
体が進まなくなります。

国語学習において大きな問題と
なるのは、能力的には問題ないの
に情報やリソースが欠如している
ことです。解決できない無能感
自分にはできないものだ、とか、
理解しさらに高みに上ろうという
意欲をそぎます。中学受験用の読
解問題などを見ると、おそらくそ
の年齢の子供では知らないであ
ることを前提条件にして(時には、
後ろに注釈と称した補いを加え
て)無理やり読ませていることが
多くあります。これも読解力を上
げる「障壁」になりえます。分か
らないままに答えを作ることが教
えると、おそらく、国語はよくわ
からない文章をひたすら読んで
「何か」答えることとなり、本来
的な国語力「理解すること」が要
求されたとき、できないという感
じを与えてしまいます。レベルは
現在の実力の1割増しくらいで止
めておく方がいいでしょう。
懇談で伺ったお話です。ある生
徒は進学塾に入ったものの、国語

の問題、特に記述問題が特訓の甲斐も
なく全く書けない状態が続いていま
した。しかし、当塾でマンガ作文など
を用いて書きだすことへの抵抗感を
なくし、少しずつ思考するレベルも上
げていく学習をすると、記述問題に自
分からすすんで取り組むようになり
ました。そして、自分には書けるとい
う自信もついて、学習自体に積極性
が出ました。保護者の方は、1年頑張
ってもできなかったものが、3か月
でできるようになったと驚いておら
れました。

子どもたちは、知っている前提の知
識も精神年齢も異なっています。でき
ないことを多く与えることだけが成
績を伸ばすわけではないかもしれません。
適切な学習が思いがけぬ進歩を作るので
す。



(松末)

目次

- 一画 勉強を楽しく！
- 二画 入試結果報告
- 三画 合格者の声
- 四画 夏の特別イベント
- ライブラリ紹介 39
- レギュラー生へのご案内

コクゴのチカラ vol.39

松桜塾 662-0036 西宮市大井手町 3-11 夙川ビル 2F TEL 0798-74-2801 FAX 0798-74-8686
info@glt-shouou.com http://www.glt-shouou.com/ 2021年6月28日発行(第39号)